

sauer

# pH-Wert

alkalisch



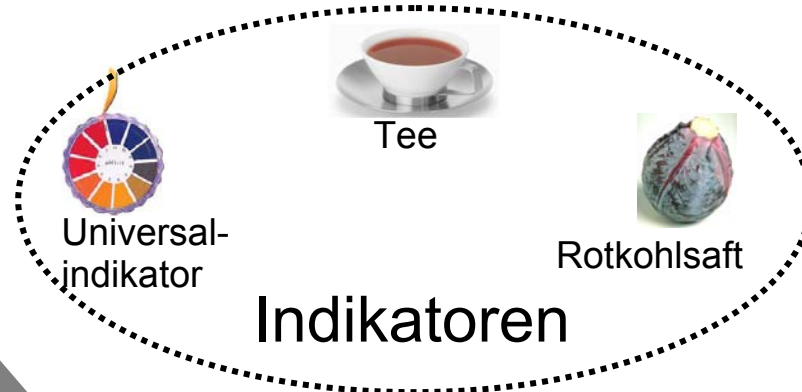
## Säuren $H^+$

Salzsäure

Zitronensäure

Essigsäure

Schwefelsäure



Universal-indikator

Tee

Rotkohlsaft

Indikatoren

## Laugen $OH^-$

Natronlauge

Kalilauge

Seifenlauge



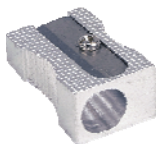
## Neutralisation



Spülmaschinenreiniger

reagieren mit

unedlen Metallen



Kalk



zersetzen organische Stoffe

